



Montageanleitung

Notice de montage

Istruzioni di montaggio



Fußballtor mit Torwand

But de foot avec paroi

Porta da calcio con barriera



Deutsch06
Français.....15
Italiano25



Mit QR-Codes schnell und einfach ans Ziel

Egal, ob Sie **Produktinformationen**, **Ersatzteile** oder **Zubehör** benötigen, Angaben über **Herstellergarantien** oder **Servicestellen** suchen oder sich bequem eine **Video-Anleitung** anschauen möchten, mit unseren QR-Codes gelangen Sie kinderleicht ans Ziel.

Was sind QR-Codes?

QR-Codes (QR = Quick Response) sind grafische Codes, die mithilfe einer Smartphone-Kamera gelesen werden und beispielsweise einen Link zu einer Internetseite oder Kontaktdaten enthalten.

Ihr Vorteil: Kein lästiges Eintippen von Internet-Adressen oder Kontaktdaten!

Und so geht's

Zum Scannen des QR-Codes benötigen Sie lediglich ein Smartphone, einen installierten QR-Code-Reader sowie eine Internet-Verbindung. Einen QR-Code-Reader finden Sie in der Regel kostenlos im App Store Ihres Smartphones.

Jetzt ausprobieren

Scannen Sie einfach mit Ihrem Smartphone den folgenden QR-Code und erfahren Sie mehr über Ihr neu erworbenes ALDI-Produkt.

Ihr ALDI-Serviceportal

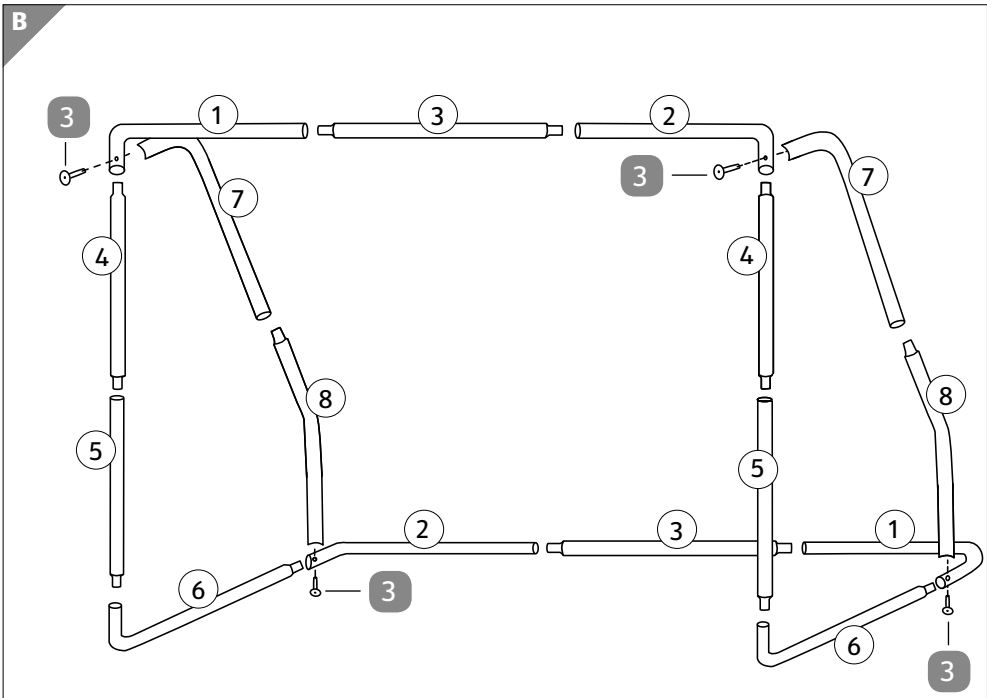
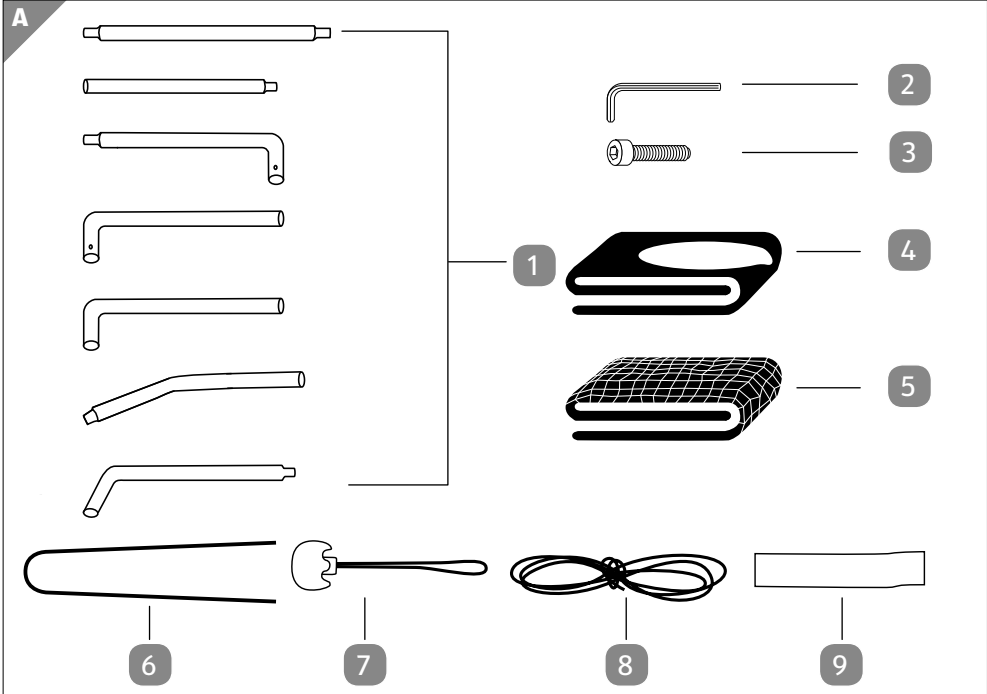
Alle oben genannten Informationen erhalten Sie auch im Internet über das ALDI-Serviceportal unter www.aldi-service.ch.

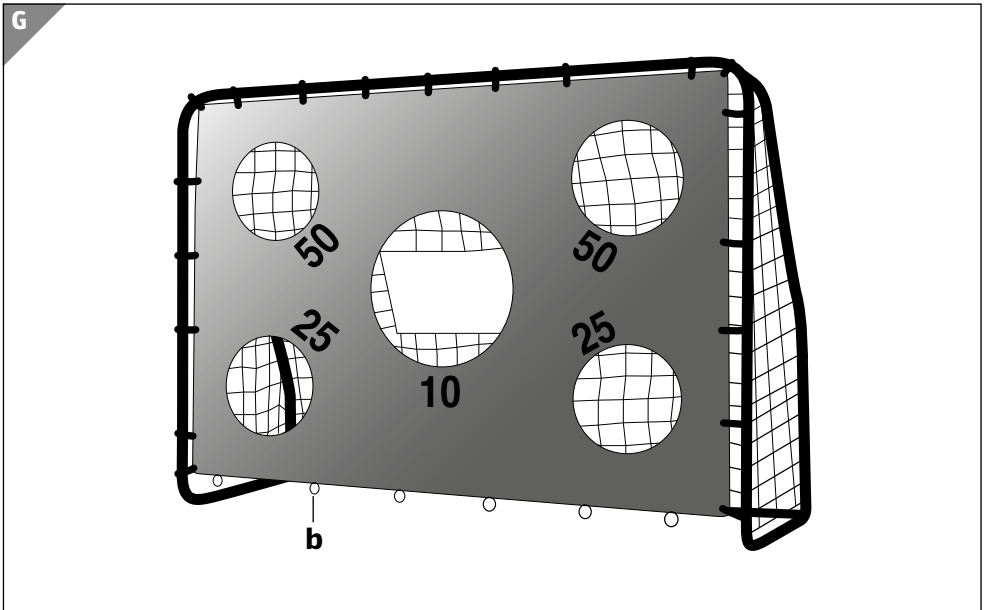
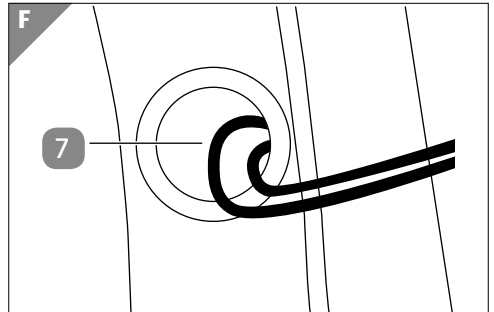
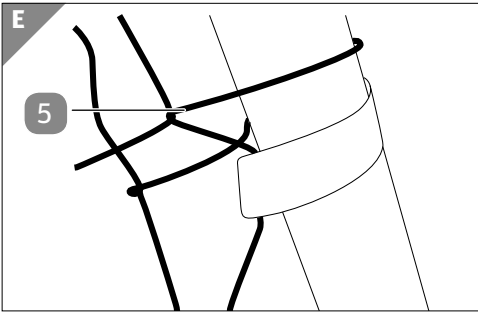
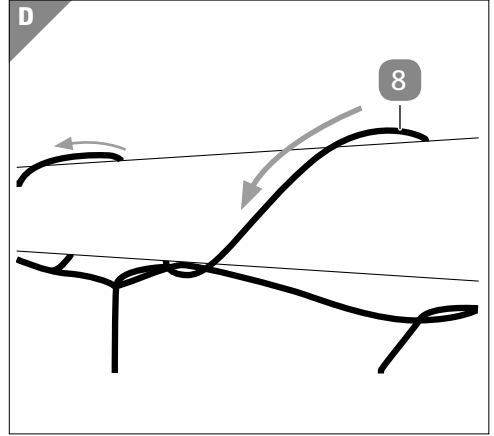
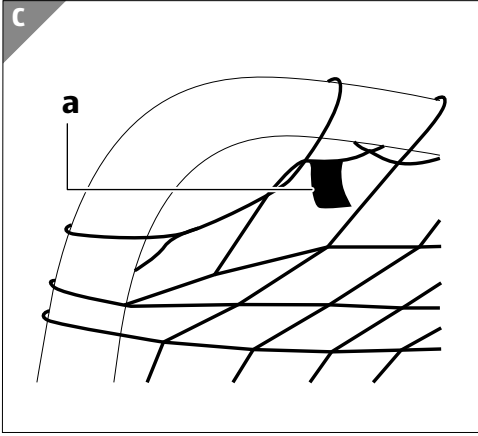


Beim Ausführen des QR-Code-Readers können abhängig von Ihrem Tarif Kosten für die Internet-Verbindung entstehen.

Inhaltsverzeichnis

Übersicht	4
Verwendung	5
Lieferumfang/Teile	6
Allgemeines	7
Montageanleitung lesen und aufbewahren	7
Zeichenerklärung	7
Sicherheit	8
Bestimmungsgemäßer Gebrauch	8
Sicherheitshinweise	8
Montage	10
Fußballtor und Lieferumfang prüfen	10
Torrahmen aufbauen.....	10
Netz befestigen	10
Torwand befestigen	11
Fußballtor sicher aufstellen	11
Wartung und Pflege	12
Aufbewahrung	12
Technische Daten	12
Konformitätserklärung	13
Entsorgung	13
Verpackung entsorgen.....	13
Fußballtor entsorgen	13





Lieferumfang/Teile

- 1 Stangen für den Torrahmen (zum leichteren Aufbau nummeriert), 16×
- 2 Innensechskantschlüssel
- 3 Schrauben, 4×
- 4 Torwand
- 5 Netz
- 6 Heringe, 11×
- 7 Knebelverschluss (Toggle ball), 19×
- 8 Befestigungsleinen, 5×
- 9 Ersatz-Klettbänder, 4×

Allgemeines

Montageanleitung lesen und aufbewahren



Diese Montageanleitung gehört zu diesem Fußballtor mit Torwand. Sie enthält wichtige Informationen zur Montage und Handhabung.

Um die Verständlichkeit zu erhöhen, wird das „Fußballtor mit Torwand“ im Folgenden nur „Fußballtor“ genannt.

Lesen Sie die Montageanleitung, insbesondere die Sicherheitshinweise, sorgfältig durch, bevor Sie das Fußballtor einsetzen. Die Nichtbeachtung dieser Montageanleitung kann zu Verletzungen oder zu Schäden am Fußballtor führen.

Die Montageanleitung basiert auf den in der Europäischen Union gültigen Normen und Regeln. Beachten Sie im Ausland auch landesspezifische Richtlinien und Gesetze.

Bewahren Sie die Montageanleitung für die weitere Nutzung auf. Wenn Sie das Fußballtor an Dritte weitergeben, geben Sie unbedingt diese Montageanleitung mit.

Diese Montageanleitung kann auch als PDF-Datei von unserer Homepage www.flexxtrade.de heruntergeladen werden.

Zeichenerklärung

Die folgenden Symbole und Signalworte werden in dieser Montageanleitung, auf dem Fußballtor oder auf der Verpackung verwendet.



Dieses Signalsymbol/-wort bezeichnet eine Gefährdung mit einem mittleren Risikograd, die, wenn sie nicht vermieden wird, den Tod oder eine schwere Verletzung zur Folge haben kann.

HINWEIS!

Dieses Signalwort warnt vor möglichen Sachschäden.



Konformitätserklärung (siehe Kapitel „Konformitätserklärung“): Mit diesem Symbol gekennzeichnete Produkte erfüllen alle anzuwendenden Gemeinschaftsvorschriften des Europäischen Wirtschaftsraums.



Das Prüfsiegel GS/Geprüfte Sicherheit bestätigt die Konformität des Fußballtors mit dem Produktsicherheitsgesetz (ProdSG).

Sicherheit

Bestimmungsgemäßer Gebrauch

Das Fußballtor ist ausschließlich zum Fußballspielen für den Privatgebrauch im heimischen Garten bestimmt und nicht für den gewerblichen Bereich geeignet.

Verwenden Sie das Fußballtor nur wie in dieser Montageanleitung beschrieben. Jede andere Verwendung gilt als nicht bestimmungsgemäß und kann zu Sachschäden oder sogar zu Personenschäden führen.

Der Hersteller oder Händler übernimmt keine Haftung für Schäden, die durch nicht bestimmungsgemäßen oder falschen Gebrauch entstanden sind.

Sicherheitshinweise



Erstickungsgefahr!

Kinder können sich beim Spielen in der Verpackungsfolie verfangen und ersticken.

- Lassen Sie Kinder nicht mit der Verpackungsfolie und den in der Verpackung enthaltenen Kleinteilen (z. B. Schrauben) spielen.



Verletzungsgefahr!

Das Umkippen des Fußballtors kann zu schwersten Verletzungen führen.

- Der Torrahmen und das Netz dürfen nicht als Klettergerüst verwendet werden. Ihr Kind kann sich schwer verletzen, wenn es herunterfällt oder das Fußballtor umstürzt. Kinder sollten daher während des Spielens beaufsichtigt werden.
- Bauen Sie das Fußballtor immer auf einer ebenen Fläche auf und verankern Sie es mit den mitgelieferten Heringen fest im Boden. Das Fußballtor darf nicht verwendet werden, wenn es nicht sicher gegen Umkippen geschützt ist.

- Sichern Sie das Fußballtor auch bei Nichtgebrauch gegen Umkippen.
- Der Lieferumfang beinhaltet viele Steckelemente. Gehen Sie vorsichtig vor, um Quetschungen an Ihren Händen zu vermeiden.
- Verwenden Sie das Fußballtor nur, wenn es nicht beschädigt ist. Prüfen Sie daher vor jedem Gebrauch alle Teile auf Beschädigungen und sichere Montage. Dies gilt insbesondere für die Schraub- und Rohrverbindungen.
- Entfernen Sie eventuell vorhandene Roststellen am Fußballtor umgehend, um größere Beschädigungen zu vermeiden.
- Das Fußballtor darf nur von Erwachsenen aufgebaut werden.

HINWEIS!

Beschädigungsgefahr!

Ein ungeeigneter Standort kann zu Sachschäden beim Fußballspielen führen.

- Halten Sie daher einen Mindestabstand von 3 Metern zu anderen Gegenständen (wie z. B. elektrische Leitungen, Blumentöpfe, etc.) ein.

Montage

Fußballtor und Lieferumfang prüfen

HINWEIS!

Beschädigungsgefahr!

Wenn Sie die Verpackung unvorsichtig mit einem scharfen Messer oder anderen spitzen Gegenständen öffnen, kann das Fußballtor schnell beschädigt werden.

– Gehen Sie beim Öffnen sehr vorsichtig vor.

1. Nehmen Sie das Fußballtor aus der Verpackung und kontrollieren Sie, ob das Fußballtor oder die Einzelteile Schäden aufweisen. Ist dies der Fall, benutzen Sie das Fußballtor nicht. Wenden Sie sich über die auf der Garantiekarte angegebene Serviceadresse an den Hersteller.
2. Prüfen Sie, ob die Lieferung vollständig ist (siehe **Abb. A** und Liste auf **Seite 6**).

Torrahmen aufbauen

- Die einzelnen Torstangen sind mit Nummern versehen. Bauen Sie das Fußballtor wie in **Abb. B** gezeigt zusammen.
- Bauen Sie das Fußballtor möglichst mit einer zweiten Person am späteren Standort auf.
- Ölen Sie die Steckverbindungen an den schmalen Enden vor dem Montieren leicht. Dies erleichtert die Montage.

Netz befestigen

1. Breiten Sie das Netz **5** auf dem Boden aus. Die eingenähten Fähnchen **a** markieren die obere linke und rechte Ecke (siehe **Abb. C**).
2. Legen Sie das Netz über den oberen Rahmen **1** (Stangen 1, 2 und 3) und die hinteren schrägen Torholme (Stangen 7 und 8).
3. Befestigen Sie das Netz mit den angenähten Klettbändern an den hinteren schrägen Stangen 7 und 8, um die richtige Lage zu fixieren (siehe **Abb. E**).
4. Befestigen Sie das Netz mit den mitgelieferten Befestigungsleinen **8** an den Stangen. Knoten Sie dazu das Ende einer Befestigungsleine oben an der Stange 7 fest und fädeln Sie die Befestigungsleine einfach durch die Oberkante des Netzes und um die Stangen 1, 2 und 3 (siehe **Abb. D**).

5. Fädeln Sie weiter entlang der Stangen 4, 5, 6 und 1, 2, 3 unten sowie erneut 4, 5, 6 nach oben bis zum ursprünglichen Ausgangspunkt.
6. Verknoten Sie dort das Ende der Befestigungsleine.

Torwand befestigen

1. Befestigen Sie die Torwand **4** mit den mitgelieferten Knebelverschlüssen **7** (siehe **Abb. F**) am Rahmen. Die Gummiösen **b** müssen dabei nach unten zeigen (siehe **Abb. G**).

Achten Sie darauf, dass sich die Knebelverschlüsse (Toggle balls) auf der Rückseite der Torstangen **1** befinden, damit sie sich durch den Aufprall von Bällen nicht öffnen.

2. Befestigen Sie die Gummiösen **b** mit den mitgelieferten Heringen **6** im Boden.

Fußballtor sicher aufstellen



Verletzungsgefahr!

Das Umkippen des Fußballtors kann zu schwersten Verletzungen führen.

- Bauen Sie das Fußballtor immer auf einer ebenen Fläche auf und verankern Sie es mit den mitgelieferten Heringen fest im Boden. Das Fußballtor darf nicht verwendet werden, wenn es nicht sicher gegen Umkippen geschützt ist.
- Vergewissern Sie sich vor der Verwendung von Heringen, ob der Boden dazu geeignet ist (es dürfen z. B. keine Wasserleitungen für Rasensprekieranlagen vorhanden sein).
 1. Stecken Sie jeweils einen Hering **6** mittig auf die linke und rechte Querstange (Stange 6) und schlagen Sie sie in den Boden.
 2. Stecken Sie drei weitere Heringe in gleichmäßigen Abständen auf die hinteren Querstange (Stangen 1, 2 und 3) und schlagen Sie sie in den Boden.
 3. Sollte das Befestigen mit Heringen auf Grund der Bodenbeschaffenheit nicht möglich sein, verwenden Sie andere geeignete Hilfsmittel (wie z. B. Sandsäcke), um ein Umkippen des Fußballtors zu verhindern.

Wartung und Pflege

HINWEIS!

Beschädigungsgefahr!

Unsachgemäßer Umgang mit dem Fußballtor kann zu Beschädigungen führen.

- Verwenden Sie keine aggressiven Reinigungsmittel, keine scharfen oder metallischen Reinigungsgegenstände sowie keine Messer, harten Spachtel und dergleichen. Diese können die Oberflächen beschädigen.
- Reinigen Sie die Stangen und textilen Oberflächen bei Bedarf mit einem leicht angefeuchteten Tuch.

Aufbewahrung

- Stellen Sie sicher, dass alle Bauteile des Fußballtors trocken und witterungsgeschützt gelagert werden. Nutzen Sie für diesen Zweck die Originalverpackung.

Technische Daten

Typ:	FLX – 02 – TW
Artikelnummer:	94820
Abmessungen (B × H × T):	ca. 240 × 170 × 85 cm
Verzinktes Metallgestänge:	32 mm ø
Tornetz-Stärke:	2 mm
Torwandmaß (B × H):	ca. 224 × 154,5 cm

Da unsere Produkte ständig weiterentwickelt und verbessert werden, sind Design- und technische Änderungen möglich.

Diese Montageanleitung kann auch als PDF-Datei von unserer Homepage www.flexxtrade.de heruntergeladen werden.

Konformitätserklärung



Die Konformität des Produktes mit den gesetzlich vorgeschriebenen Standards wird gewährleistet. Die vollständige Konformitätserklärung finden Sie im Internet unter **www.flexxtrade.de**.

Entsorgung

Verpackung entsorgen



Entsorgen Sie die Verpackung sortenrein. Geben Sie Pappe und Karton zum Altpapier, Folien in die Wertstoff-Sammlung.

Fußballtor entsorgen

(Anwendbar in der Europäischen Union und anderen europäischen Staaten mit Systemen zur getrennten Sammlung von Wertstoffen)

Sollte das Fußballtor einmal nicht mehr benutzt werden können, erkundigen Sie sich bei Ihrer regionalen Sammelstelle (Gemeinde/Stadtteil), wie Sie das Fußballtor entsorgen müssen.

Répertoire

Vue d'ensemble	4
Utilisation	5
Contenu de la livraison/Pièces	16
Codes QR	17
Généralités	18
Lire la notice de montage et la conserver.....	18
Légende des symboles	18
Sécurité	19
Utilisation conforme à l'usage prévu	19
Consignes de sécurité	19
Montage	21
Vérifier le but et le contenu de la livraison	21
Montage du cadre.....	21
Fixation du filet.....	21
Fixation de la paroi-but	22
Montage sécurisé du but	22
Entretien et soins	23
Rangement	23
Données techniques	23
Déclaration de conformité	24
Élimination	24
Élimination de l'emballage.....	24
Élimination du but	24

Contenu de la livraison/Pièces

- 1 Tiges pour le cadre (numérotées pour faciliter le montage), 16×
- 2 Clé à vis à six pans creux
- 3 Vis, 4×
- 4 Paroi-but
- 5 Filet
- 6 Sardines de fixation, 11×
- 7 Fermetures à genouillère (toggle ball), 19×
- 8 Cordes de fixation, 5×
- 9 Bandes auto-agrippantes de rechange, 4×

Aller rapidement et facilement au but avec les codes QR

Si vous avez besoin d'**informations sur les produits**, de **pièces de rechange** ou d'**accessoires**, de données sur les **garanties fabricant** ou sur les **unités de service** ou si vous souhaitez regarder confortablement des **instructions en vidéo** – avec nos codes QR, vous parvenez au but en toute facilité.

Les codes QR, qu'est-ce?

Les codes QR (QR = Quick Response) sont des codes graphiques qui peuvent être lus à l'aide d'un appareil photo du smartphone et qui contiennent par exemple un lien vers un site Internet ou des données de contact.

Votre avantage: plus de frappe contraignante d'adresses Internet ou de données de contact!

Comment faire?

Pour scanner les codes QR, vous avez simplement besoin d'un smartphone, d'un lecteur de codes QR installé ainsi que d'une connexion Internet. Vous trouverez généralement un lecteur de codes QR gratuitement dans l'App Store de votre smartphone.

Testez dès maintenant

Scannez simplement le code QR suivant avec votre smartphone pour en savoir plus sur votre nouveau produit ALDI.

Votre portail de services ALDI

Toutes les informations mentionnées plus haut sont également disponibles sur Internet via le portail de services ALDI sous www.aldi-service.ch.



L'exécution du lecteur de codes QR peut entraîner des frais pour la connexion Internet en fonction de votre tarif.

Généralités

Lire la notice de montage et la conserver



Cette notice de montage fait partie de ce but de foot avec paroi. Il contient des informations importantes pour le montage et l'utilisation.

Pour une meilleure compréhension, le «but de foot avec paroi» sera appelé par la suite uniquement «but».

Lisez la notice de montage attentivement, en particulier les consignes de sécurité, avant d'utiliser le but. Le non respect de cette notice de montage peut provoquer des blessures ou dommages sur le but.

La notice de montage est basée sur les normes et réglementations en vigueur dans l'Union Européenne. À l'étranger, veuillez respecter les directives et lois spécifiques au pays.

Conservez la notice de montage pour des utilisations futures. Si vous transmettez le but à des tiers, joignez obligatoirement cette notice de montage.

Ce notice de montage peut également être téléchargé au format PDF depuis notre site Internet **www.flexxtrade.de**.

Légende des symboles

Les symboles et mots signalétiques suivants sont utilisés dans cette notice de montage, sur le but ou sur l'emballage.



Ce symbole/mot signalétique désigne un risque à un degré moyen qui, si on ne l'évite pas, peut avoir comme conséquence la mort ou une grave blessure.

AVIS!

Ce mot signalétique avertit contre les possibles dommages matériels.



Déclaration de conformité (voir chapitre «Déclaration de conformité»): Les produits marqués par ce symbole répondent à toutes les consignes communautaires applicables de l'Espace économique européen.



Le sceau de contrôle GS/Sécurité vérifiée confirme la conformité du but à la loi de sécurité de produits (ProdSG).

Sécurité

Utilisation conforme à l'usage prévu

Le but est exclusivement destiné à l'usage privé pour jouer au football dans le propre jardin et n'est pas adapté à une utilisation professionnelle.

N'utilisez le but que comme décrit dans cette notice de montage. Toute autre utilisation est appliquée comme non conforme à l'usage prévu et peut provoquer des dommages matériels et même personnels.

Le fabricant ou commerçant décline toute responsabilité pour des dommages survenus par une utilisation non conforme ou contraire à l'usage prévu.

Consignes de sécurité



Risque d'étouffement!

Les enfants peuvent se retrouver pris dans le film d'emballage et s'étouffer.

- Ne laissez pas les enfants jouer avec le film d'emballage et les petites pièces contenues dans l'emballage (par ex. vis).



Risque de blessure!

Le basculement du but peut provoquer de graves blessures.

- Le cadre et le filet ne doivent pas être utilisés comme portique d'escalade. Votre enfant peut se blesser gravement s'il tombe ou lorsque le but s'écroule. C'est pourquoi les enfants doivent être surveillés pendant qu'ils jouent.
- Montez toujours le but sur une surface plane et ancrez-le solidement au sol avec les sardines de fixation fournies. Le but ne doit pas être utilisé s'il n'est pas correctement protégé contre le basculement.

- Protégez également le but contre le basculement lorsqu'il n'est pas utilisé.
- La livraison contient de nombreux éléments emboîtables. Soyez prudent afin d'éviter de vous écraser les mains.
- Utilisez seulement le but s'il n'est pas endommagé. Avant chaque utilisation, vérifiez donc l'absence de dommages de toutes les pièces et si le montage est sécurisé. Ceci concerne en particulier les raccords vissés et les raccords des tiges.
- Éliminez immédiatement les éventuelles traces de rouille du but afin d'éviter tous dommages majeurs.
- Le but ne doit être installé que par des adultes.

AVIS!

Risque d'endommagement!

Un emplacement inadapté peut provoquer des dommages matériels lorsque vous jouez au football.

- Respectez donc une distance minimale de 3 mètres vers d'autres objets (par ex. lignes électriques, pots de fleur etc.).

Montage

Vérifier le but et le contenu de la livraison

AVIS!

Risque d'endommagement!

Si vous ouvrez l'emballage négligemment avec un couteau bien aiguisé ou à l'aide d'autres objets pointus, vous risquez d'endommager rapidement le but.

- Soyez très prudent lors de l'ouverture.
 1. Sortez le but de l'emballage et contrôlez si le but ou les composants présentent des dommages. Si c'est le cas, n'utilisez pas le but. Adressez-vous au fabricant à l'aide de l'adresse de service indiquée sur la carte de garantie.
 2. Vérifiez si la livraison est complète (voir **figure A** et liste à la **page 16**).

Montage du cadre

- Les différentes tiges du but sont numérotées. Assemblez le but comme montré dans la **figure B**.
- Assemblez si possible le but sur l'emplacement ultérieur avec une deuxième personne.
- Huilez légèrement les raccords enfichables aux embouts étroits avant le montage. Ceci facilite le montage.

Fixation du filet

1. Étalez le filet **5** sur le sol. Les petits drapeaux cousus **a** marquent le coin supérieur gauche et droit (voir **figure C**).
2. Placez le filet par-dessus le cadre supérieur **1** (tiges 1, 2 et 3) et les montants en biais arrière (tiges 7 et 8).
3. Fixez également le filet avec les bandes auto-agrippantes cousues aux tiges en biais arrière 7 et 8 pour fixer la bonne position (voir **figure E**).
4. Fixez le filet avec les cordes de fixation fournies **8** aux tiges du but. Nouez l'extrémité d'une corde de fixation en haut sur la tige 7 et introduisez la corde de fixation tout simplement à travers l'arête supérieure du filet et autour des tiges 1, 2 et 3 (voir **figure D**).

5. Continuez d'introduire la corde le long des tiges 4, 5, 6 et 1, 2, 3 en bas et de nouveau 4, 5, 6 vers le haut jusqu'au point de départ d'origine.
6. Là, nouez l'extrémité de la corde de fixation.

Fixation de la paroi-but

1. Fixez la paroi-but **4** au cadre avec les fermetures à genouillère **7** (voir **figure F**). Les œillets en caoutchouc **b** doivent être orientés vers le bas (voir **figure G**).
Veillez à ce que les fermetures à genouillère (toggle balls) se trouvent bien au dos des tiges du but **1** pour qu'elles ne s'ouvrent pas en cas d'impacts de balles.
2. Fixez les œillets en caoutchouc **b** avec les sardines de fixation fournies **6** au sol.

Montage sécurisé du but



Risque de blessure!

Le basculement du but peut provoquer de graves blessures.

- Montez toujours le but sur une surface plane et ancrez-le solidement au sol avec les sardines de fixation fournies. Le but ne doit pas être utilisé s'il n'est pas correctement protégé contre le basculement.
 - Avant l'utilisation des sardines de fixation, vérifiez que le sol convient (il ne doit par ex. pas y avoir de conduites d'eau pour systèmes d'arrosage automatique).
1. Fixez soit une sardine de fixation **6** au milieu à la tige transversale gauche et droite (tige 6) et enfoncez-les dans le sol.
 2. Fixez trois autres sardines de fixation à intervalles réguliers à la tige transversale arrière (tiges 1, 2 et 3) et enfoncez-les dans le sol.
 3. Si la fixation avec les piquets devait s'avérer impossible en raison de la structure du sol, utilisez d'autres moyens de fixation appropriés (par ex. des sacs de sable) pour éviter un basculement du but.

Entretien et soins

AVIS!

Risque d'endommagement!

Une manipulation non conforme du but peut provoquer des endommagements.

- N'utilisez aucun produit de nettoyage agressif, des ustensiles de nettoyage tranchants ou métalliques ainsi qu'aucun couteau, spatule dure ou similaire. Ceux-ci peuvent endommager les surfaces.
- Si nécessaire, nettoyez les tiges et les surfaces textiles avec un chiffon légèrement humide.

Rangement

- Assurez-vous que tous les composants du but sont secs et stockés à l'abri des intempéries. Utilisez à cet effet l'emballage d'origine.

Données techniques

Type:	FLX-02-TW
No d'article:	94820
Dimensions (L × H × P):	240 × 170 × 85 cm
Tiges métalliques zinguées:	32 mm ø
Épaisseur filet:	2 mm
Dimensions paroi-but (L×H):	224 × 154,5 cm

Comme nos produits sont constamment en développement et en amélioration, des modifications techniques et de design peuvent survenir.

Cette notice de montage peut également être téléchargé au format PDF depuis notre site Internet **www.flextrade-support.de**.

Déclaration de conformité



La conformité du produit aux standards prescrits par la loi est garantie. Vous pouvez trouver la déclaration de conformité complète sur Internet www.flexxtrade.de.

Élimination

Élimination de l'emballage



Éliminez l'emballage selon les sortes. Mettez le carton dans la collecte de vieux papier, les films dans la collecte de recyclage.

Élimination du but

(Applicable dans l'Union Européenne et autres états avec des systèmes de collecte séparée selon les matières à recycler.)

Si, un jour, le but devait ne plus être utilisé, renseignez-vous auprès de votre point de collecte régional (commune/quartier) comment vous devez éliminer le but.

Sommaro

Panoramica prodotto	4
Utilizzo	5
Dotazione/Componenti	26
Codici QR	27
In generale	28
Leggere e conservare le istruzioni di montaggio.....	28
Descrizione pittogrammi	28
Sicurezza.....	29
Utilizzo conforme alla destinazione d'uso.....	29
Note relative alla sicurezza.....	29
Montaggio	31
Controllare la porta da calcio e la dotazione	31
Montaggio del telaio della porta	31
Fissare la rete.....	31
Fissare la barriera per la porta	32
Posizionare in sicurezza la porta da calcio	32
Manutenzione e cura	33
Conservazione.....	33
Dati tecnici	33
Dichiarazione di conformità	34
Smaltimento	34
Smaltimento dell'imballaggio	34
Smaltimento della porta da calcio	34

Dotazione/Componenti

- 1 Pali per il telaio della porta (numerati per facilitare il montaggio), 16×
- 2 Chiave a brugola
- 3 Viti, 4×
- 4 Barriera per la porta
- 5 Rete
- 6 Picchetti, 11×
- 7 Chiusure (toggle ball), 19×
- 8 Cavi di fissaggio, 5×
- 9 Velcri di ricambio, 4×

Arrivare all'obiettivo in modo veloce e semplice grazie ai codici QR

Non importa se siete alla ricerca di **informazioni relative a prodotti, pezzi di ricambio** o **accessori**, se cercate **garanzie dei produttori** o **centri di assistenza** o se desiderate vedere comodamente un **video-tutorial** – grazie ai nostri codici QR riuscirete ad arrivare in modo semplicissimo al vostro obiettivo.

Cosa sono i codici QR?

I codici QR (QR = Quick Response) sono codici grafici acquisibili mediante la fotocamera di uno smartphone e che contengono per esempio un link ad un sito internet o dati di contatto.

Il vostro vantaggio: non si necessita più di dover digitare faticosamente indirizzi internet o dati di contatto!

Ecco come si fa

Per poter acquisire il codice QR si necessita semplicemente di uno smartphone, aver installato un software che legga i codici QR e di un collegamento internet. Software che leggono i codici QR sono disponibili nello App Store del vostro smartphone e in genere sono gratuiti.

Provate ora

Basta acquisire con il vostro smartphone il seguente codice QR per ottenere ulteriori informazioni relative al vostro prodotto ALDI.

Il portale di assistenza ALDI

Tutte le suddette informazioni sono disponibili anche in internet nel portale di assistenza ALDI all'indirizzo www.aldi-service.ch.



Eseguendo il lettore di codici QR potrebbero generarsi costi a seconda della tariffa scelta con il vostro operatore mobile a seguito del collegamento ad internet.

In generale

Leggere e conservare le istruzioni di montaggio



Le presenti istruzioni di montaggio appartengono alla presente porta da calcio con barriera. Esse contengono informazioni importanti relative al montaggio e all'utilizzo.

Per aumentare la comprensibilità, la "porta da calcio con barriera" verrà chiamata in seguito solo "porta da calcio".

Prima di mettere in funzione la porta da calcio, leggere attentamente le istruzioni di montaggio, in particolar modo le note relative alla sicurezza. Il mancato rispetto delle presenti istruzioni di montaggio può provocare ferimenti o danni alla porta da calcio.

Le istruzioni di montaggio si basano sulle normative e regole vigenti nell'Unione Europea. All'estero rispettare anche linee guida e normative nazionali.

Conservare le istruzioni di montaggio per utilizzi futuri. Trasferendo la porta da calcio a terzi, consegnare assolutamente anche le presenti istruzioni di montaggio.

Il presente istruzioni di montaggio può essere scaricato anche come file PDF dal nostro sito www.flexxtrade.de.

Descrizione pittogrammi

Nelle istruzioni di montaggio, sulla porta da calcio o sull'imballaggio sono riportati i seguenti pittogrammi e le seguenti parole d'avvertimento.



Questo simbolo/parola d'avvertimento indica un pericolo a rischio medio che, se non evitato, può avere come conseguenza la morte o un ferimento grave.

AVVISO!

Questa parola d'avvertimento indica possibili danni a cose.



Dichiarazione di conformità (vedi capitolo "Dichiarazione di conformità"): I prodotti identificati con questo simbolo soddisfano tutte le norme comunitarie applicabili nello Spazio economico europeo.



Il marchio di verifica GS/Sicurezza testata certifica la conformità della porta da calcio con la legge sulla sicurezza dei prodotti (ProdSG).

Sicurezza

Utilizzo conforme alla destinazione d'uso

La porta da calcio è destinata soltanto all'uso privato nel giardino di casa e non è adatta all'uso commerciale.

Utilizzare la porta da calcio solo come descritto nelle presenti istruzioni di montaggio. Ogni altro utilizzo è da intendersi come non conforme alla destinazione d'uso e può provocare danni a cose se non addirittura a persone.

Il produttore o rivenditore non si assume nessuna responsabilità per i danni dovuti all'uso non conforme alla destinazione o all'uso scorretto.

Note relative alla sicurezza



AVVERTENZA!

Pericolo di soffocamento!

Bambini potrebbero imprigionarsi nella pellicola d'imballaggio e soffocare.

- Non lasciare che i bambini giochino con la pellicola di imballaggio e con le piccole parti all'interno della confezione (ad es. viti).



AVVERTENZA!

Pericolo di ferimento!

Il ribaltamento della porta da calcio può portare a lesioni gravi.

- Il telaio della porta e la rete non devono essere utilizzati come una struttura per arrampicarsi. I bambini possono ferirsi gravemente in caso di caduta o ribaltamento della porta da calcio. I bambini devono essere sorvegliati durante il gioco.
- Montare la porta da calcio sempre su una superficie piana e fissarla in posizione con i picchetti in dotazione nel terreno. La porta da calcio non deve essere utilizzata se non è protetta dal ribaltamento.

- Fissare la porta da calcio, anche quando non è in uso, per impedirne il ribaltamento.
- La confezione contiene molti elementi a incastro. Fare attenzione a non pizzicarsi le mani.
- Utilizzare la porta da calcio solo se non è danneggiata. Controllare pertanto prima di ogni utilizzo tutte le parti per assicurare l'assenza di danni e un montaggio sicuro. Ciò si applica in particolare ai collegamenti a vite e ai tubi.
- Assicurarsi di rimuovere subito macchie di ruggine dalla porta da calcio, al fine di evitare gravi danni.
- La porta da calcio può essere allestita solo da adulti.

AVVISO!

Pericolo di danneggiamento!

Un luogo di installazione non idoneo può causare danni alle cose durante il gioco.

- Pertanto, mantenere una distanza minima di 3 metri da altri oggetti (come ad esempio linee elettriche, vasi da fiori ecc.).

Montaggio

Controllare la porta da calcio e la dotazione

AVVISO!

Pericolo di danneggiamento!

Se si apre la confezione con un coltello affilato o altri oggetti appuntiti e non si presta sufficiente attenzione, è possibile danneggiare subito la porta da calcio.

- Nell'aprire la confezione fare molta attenzione.
 1. Estrarre la porta da calcio dalla confezione e controllare se la porta da calcio o i suoi componenti presentano danni. In tale eventualità non utilizzare la porta da calcio. Rivolgersi all'indirizzo del servizio assistenza clienti del produttore indicato nel tagliando di garanzia.
 2. Controllare se la fornitura è completa (vedere **figura A** e lista a **pagina 26**).

Montaggio del telaio della porta

- Le singole colonne della porta sono dotate di numeri. Montare la porta da calcio, come mostrato in **figura B**.
- Montare la porta da calcio possibilmente con una seconda persona sul luogo di installazione.
- Oliare leggermente i connettori sui lati stretti prima del montaggio. Questo facilita il montaggio.

Fissare la rete

1. Stendere la rete **5** a terra. Il etichette cucite **a** contrassegnano l'angolo in alto sinistro e destro (vedi **figura C**).
2. Posizionare la rete sul telaio superiore **1** (pali 1, 2 e 3) e sulla parte posteriore obliqua della porta (pali 7 e 8).
3. Fissare ulteriormente la rete con i velcri attaccati ai pali diagonali posteriori 7 e 8 per fissare il corretto posizionamento (vedi **figura E**).
4. Fissare la rete con i cavi di fissaggio in dotazione **8** ai pali della porta. Per fare ciò, annodare il terminale di una del cavo di fissaggio nella zona superiore del palo 7 e semplicemente far passare il cavo attraverso lo spigolo superiore della rete e intorno alle pali 1, 2 e 3 (vedi **figura D**).

5. Continuare a far passare la fune lungo i pali 4, 5, 6 e 1, 2, 3 in basso e nuovamente verso l'alto fino al punto di partenza originario.
6. Annodare il terminale della cavo di fissaggio.

Fissare la barriera per la porta

1. Fissare la barriera per la porta **4** con le chiusure **7** in dotazione (vedi **figura F**) al telaio. I cerchietti di gomma **b** devono essere rivolti verso il basso (vedi **figura G**). Fare attenzione che le chiusure (toggle balls) si trovino sul retro dei pali della porta **1**, in modo da non aprirsi con gli urti delle pallonate.
2. Fissare i cerchietti di gomma **b** con i picchetti **6** in dotazione nel terreno.

Posizionare in sicurezza la porta da calcio



Pericolo di ferimento!

Il ribaltamento della porta da calcio può portare a lesioni gravi.

- Montare la porta da calcio sempre su una superficie piana e fissarla in posizione con i picchetti in dotazione nel terreno. La porta da calcio non deve essere utilizzata se non è protetta dal ribaltamento.
 - Prima di utilizzare i picchetti verificare se il terreno è adatto (ad esempio non devono essere presenti linee d'acqua per l'impianto di irrigazione).
1. Inserire un picchetto **6** al cento sulla traversa destra e sinistra (palo 6) e interrarlo.
 2. Inserire gli altri tre picchetti a pari distanza sulla traversa posteriore (palo 1, 2 e 3) e interrarli.
 3. Se il fissaggio con i picchetti non è possibile a causa del tipo di suolo, utilizzare altri ausili idonei (come sacchetti di sabbia), per evitare il ribaltamento della porta da calcio.

Manutenzione e cura

AVVISO!

Pericolo di danneggiamento!

Un utilizzo non conforme alla destinazione d'uso della porta da calcio potrebbe provocare danneggiamenti.

- Non utilizzare detergenti aggressivi o utensili per pulizia taglienti o metallici quali coltelli, raschietti rigidi e simili. Essi potrebbero danneggiare le superfici.
- In caso di necessità pulire le colonne e la superficie tessile utilizzando un panno leggermente inumidito.

Conservazione

- Assicurarsi che tutti i componenti della porta da calcio siano conservati all'asciutto e al riparo dalle intemperie. Utilizzare a tal fine l'imballaggio originale.

Dati tecnici

Tipo:	FLX-02-TW
Numero articolo:	94820
Dimensioni (L × A × P):	240 × 170 × 85 cm
Asta di metallo zincata:	32 mm ø
Robustezza della rete della porta:	2 mm
Dimensioni barriera per la porta (L × A):	224 × 154,5 cm

Considerato che i nostri prodotti sono in continua evoluzione e miglioramento, è possibile che vi siano modifiche di design e tecniche.

Il presente istruzioni di montaggio può essere scaricato anche come file PDF dal nostro sito www.flexxtrade.de.

Dichiarazione di conformità



Si garantisce la conformità del prodotto con gli standard prescritti ai sensi di legge. La dichiarazione di conformità intera è disponibile in internet su www.flexxtrade.de.

Smaltimento

Smaltimento dell'imballaggio



Smaltire l'imballaggio differenziandolo. Conferire il cartone e la scatola alla raccolta di carta straccia, avviare la pellicola al recupero dei materiali riciclabili.

Smaltimento della porta da calcio

(Applicabile nell'Unione Europea e altri stati con sistemi di raccolta differenziata)

Se la porta da calcio non può più essere utilizzata, controllare con il punto di raccolta locale (comune/distretto) come smaltire la porta da calcio.



**Vertrieben durch: | Commercialisé par: |
Commercializzato da:**

FLEXXTRADE GMBH & CO. KG
A COMPANY OF WÜNSCHE GROUP
HOFSTRASSE 64
40723 HILDEN
GERMANY

**KUNDENDIENST • SERVICE APRÈS-VENTE •
ASSISTENZA POST-VENDITA**

94820



CH 00800 / 78747874



www.flexxtrade.de

Modell/Type/Modello:
FLX-02-TW

05/2017

3

**JAHRE GARANTIE
ANS GARANTIE
ANNI GARANZIA**