



Montageanleitung

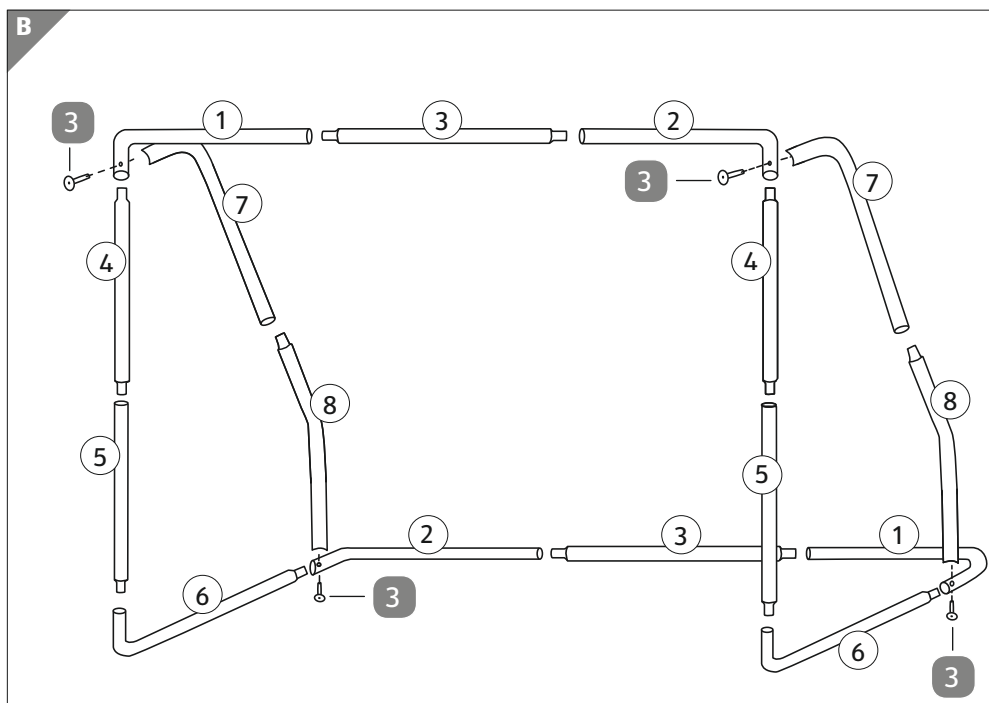
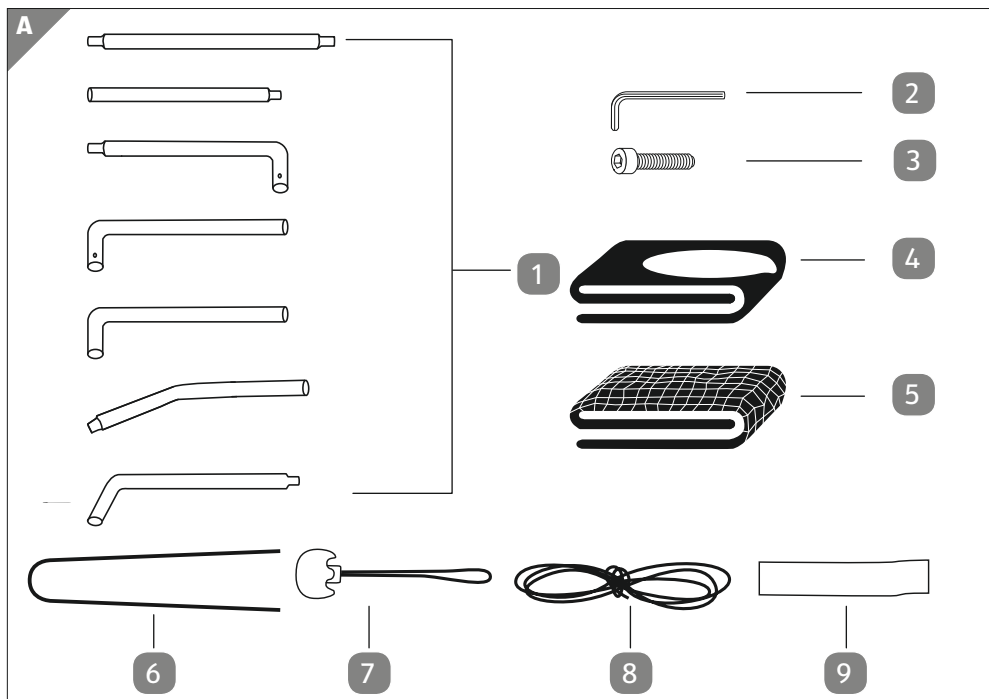


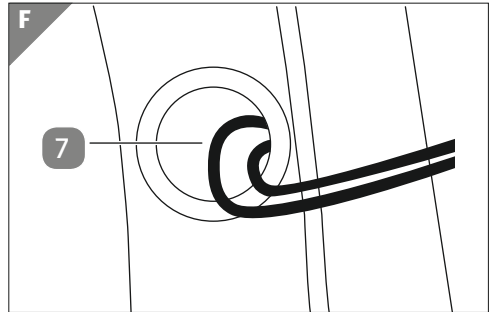
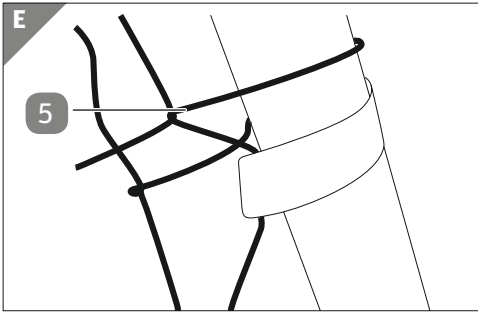
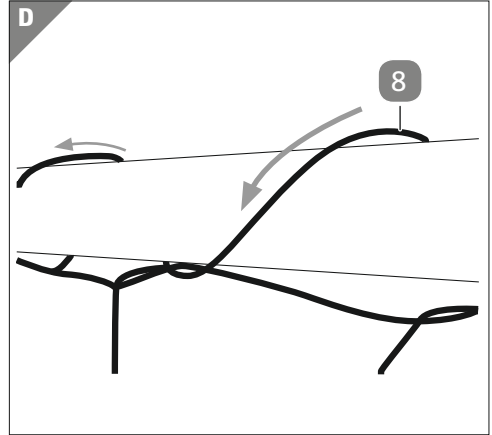
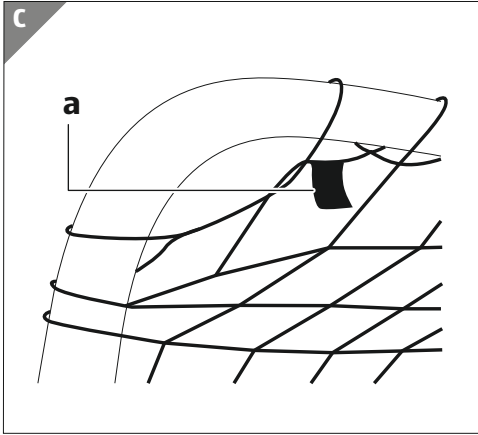
FUSSBALLTOR MIT TORWAND

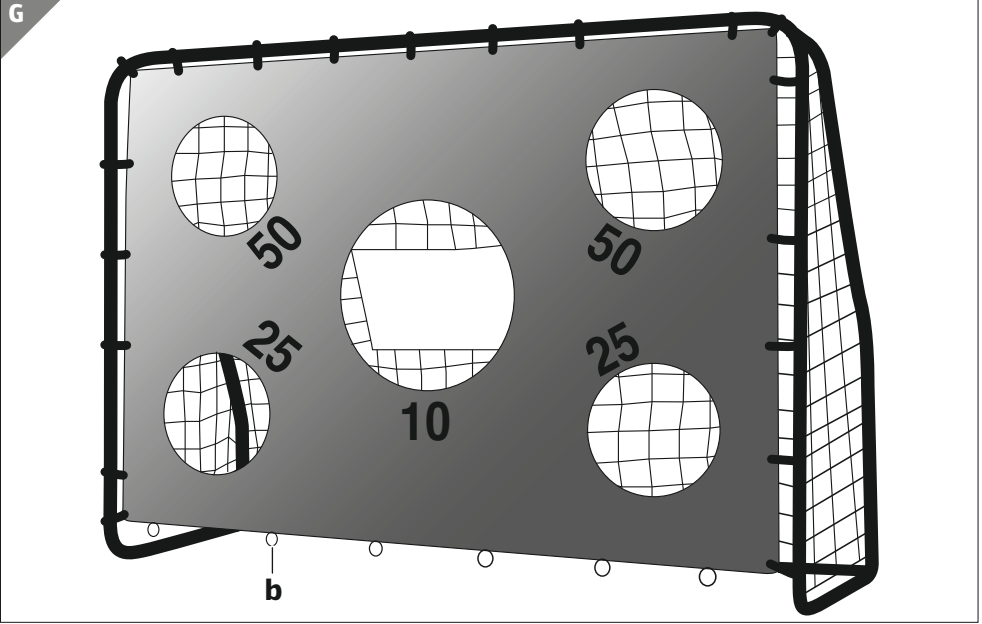


Inhaltsverzeichnis

Übersicht	3
Verwendung	4
Lieferumfang/Teile	6
Allgemeines	7
Montageanleitung lesen und aufbewahren	7
Zeichenerklärung.....	7
Sicherheit	8
Bestimmungsgemäßer Gebrauch	8
Sicherheitshinweise.....	8
Montage	10
Fußballtor und Lieferumfang prüfen	10
Torrahmen aufbauen.....	10
Netz befestigen.....	10
Torwand befestigen.....	11
Fußballtor sicher aufstellen	12
Wartung und Pflege	13
Aufbewahrung	13
Technische Daten	13
Konformitätserklärung	13
Entsorgung	14
Verpackung entsorgen.....	14
Fußballtor entsorgen	14







Lieferumfang/Teile

- 1 Stangen für den Torrahmen (zum leichteren Aufbau nummeriert), 16×
- 2 Innensechskantschlüssel
- 3 Schrauben, 4×
- 4 Torwand
- 5 Netz
- 6 Heringe, 11×
- 7 Knebelverschluss (Toggle ball), 19×
- 8 Befestigungsleinen, 5×
- 9 Ersatz-Klettbänder, 4×

Allgemeines

Montageanleitung lesen und aufbewahren



Diese Montageanleitung gehört zu diesem Fußballtor mit Torwand. Sie enthält wichtige Informationen zur Montage und Handhabung.

Um die Verständlichkeit zu erhöhen, wird das „Fußballtor mit Torwand“ im Folgenden nur „Fußballtor“ genannt.

Lesen Sie die Montageanleitung, insbesondere die Sicherheitshinweise, sorgfältig durch, bevor Sie das Fußballtor einsetzen. Die Nichtbeachtung dieser Montageanleitung kann zu Verletzungen oder zu Schäden am Fußballtor führen.

Die Montageanleitung basiert auf den in der Europäischen Union gültigen Normen und Regeln. Beachten Sie im Ausland auch landesspezifische Richtlinien und Gesetze.

Bewahren Sie die Montageanleitung für die weitere Nutzung auf. Wenn Sie das Fußballtor an Dritte weitergeben, geben Sie unbedingt diese Montageanleitung mit.

Diese Montageanleitung kann auch als PDF-Datei von unserer Homepage www.flexxtrade.de heruntergeladen werden.

Zeichenerklärung

Die folgenden Symbole und Signalwörter werden in dieser Montageanleitung, auf dem Fußballtor oder auf der Verpackung verwendet.



Dieses Signalsymbol/-wort bezeichnet eine Gefährdung mit einem mittleren Risikograd, die, wenn sie nicht vermieden wird, den Tod oder eine schwere Verletzung zur Folge haben kann.

HINWEIS!

Dieses Signalwort warnt vor möglichen Sachschäden.



Konformitätserklärung (siehe Kapitel „Konformitätserklärung“): Mit diesem Symbol gekennzeichnete Produkte erfüllen alle anzuwendenden Gemeinschaftsvorschriften des Europäischen Wirtschaftsraums.



Das Prüfsiegel GS/Geprüfte Sicherheit bestätigt die Konformität des Fußballtors mit dem Produktsicherheitsgesetz (ProdSG).



ACHTUNG! Nicht für Kinder unter drei Jahren geeignet. Der Lieferumfang enthält Kleinteile, die verschluckt werden können. Es besteht Erstickungsgefahr.

Sicherheit

Bestimmungsgemäßer Gebrauch

Das Fußballtor ist ausschließlich zum Fußballspielen für den Privatgebrauch im heimischen Garten bestimmt und nicht für den gewerblichen Bereich geeignet.

Verwenden Sie das Fußballtor nur wie in dieser Montageanleitung beschrieben. Jede andere Verwendung gilt als nicht bestimmungsgemäß und kann zu Sachschäden oder sogar zu Personenschäden führen.

Der Hersteller oder Händler übernimmt keine Haftung für Schäden, die durch nicht bestimmungsgemäßen oder falschen Gebrauch entstanden sind.

Sicherheitshinweise

ACHTUNG Sicherheitshinweise

Das Fußballtor ist:

- nur für den Hausgebrauch,
- nur für den Outdoor-Bereich,
- ab 4 Jahre bis 99 Jahre geeignet.



Erstickungsgefahr!

Kinder können sich beim Spielen in der Verpackungsfolie verfangen und ersticken.

- Lassen Sie Kinder nicht mit der Verpackungsfolie und den in der Verpackung enthaltenen Kleinteilen (z. B. Schrauben) spielen.



Verletzungsgefahr!

Das Umkippen des Fußballtors kann zu schwersten Verletzungen führen.

- Der Torrahmen und das Netz dürfen nicht als Klettergerüst verwendet werden. Ihr Kind kann sich schwer verletzen, wenn es herunterfällt oder das Fußballtor umstürzt.

Kinder sollten daher während des Spielens beaufsichtigt werden.

- Stellen Sie das Fußballtor immer auf einer ebenen Fläche auf und verankern Sie es mit den mitgelieferten Heringen fest im Boden. Das Fußballtor darf nicht verwendet werden, wenn es nicht sicher gegen Umkippen geschützt ist.
- Sichern Sie das Fußballtor auch bei Nichtgebrauch gegen Umkippen.
- Der Lieferumfang beinhaltet viele Steckelemente. Gehen Sie vorsichtig vor, um Quetschungen an Ihren Händen zu vermeiden.
- Verwenden Sie das Fußballtor nur, wenn es nicht beschädigt ist. Prüfen Sie daher vor jedem Gebrauch alle Teile auf Beschädigungen und sichere Montage. Dies gilt insbesondere für die Schraub- und Rohrverbindungen.
- Entfernen Sie eventuell vorhandene Roststellen am Fußballtor umgehend, um größere Beschädigungen zu vermeiden.
- Das Fußballtor darf nur von Erwachsenen aufgebaut werden.



Verletzungsgefahr!

Bei unsachgemäßer Handhabung besteht Verletzungsgefahr.

- ACHTUNG. Von Feuer fernhalten.
- Änderungen am Fußballtor (z. B. das Hinzufügen eines Anbauteils) müssen nach den Anweisungen des Herstellers ausgeführt werden.
- Beachten Sie die Anweisungen auf den Anbauteilen über den Einbau von Tauen/Netzen in Zusammenhang mit dem Mindestdurchmesser, die Notwendigkeit der Befestigung an beiden Enden, der Gesamtlänge und dem Positionieren bezüglich anderer Aufbauten.

Montage

Fußballtor und Lieferumfang prüfen

HINWEIS!

Beschädigungsgefahr!

Wenn Sie die Verpackung unvorsichtig mit einem scharfen Messer oder anderen spitzen Gegenständen öffnen, kann das Fußballtor schnell beschädigt werden.

– Gehen Sie beim Öffnen sehr vorsichtig vor.

1. Nehmen Sie das Fußballtor aus der Verpackung und kontrollieren Sie, ob das Fußballtor oder die Einzelteile Schäden aufweisen. Ist dies der Fall, benutzen Sie das Fußballtor nicht. Wenden Sie sich über die auf der Garantiekarte angegebene Serviceadresse an den Hersteller.
2. Prüfen Sie, ob die Lieferung vollständig ist (siehe **Abb. A** und Liste auf **Seite 6**).

Torrahmen aufbauen

- Die einzelnen Stangen **1** für den Torrahmen sind mit Nummern versehen. Bauen Sie das Fußballtor wie in **Abb. B** gezeigt zusammen.
- Bauen Sie das Fußballtor möglichst mit einer zweiten Person am späteren Standort auf.
- Ölen Sie die Steckverbindungen an den schmalen Enden vor dem Montieren leicht. Dies erleichtert die Montage.

Netz befestigen

1. Breiten Sie das Netz **5** auf dem Boden aus. Die eingenähten Fähnchen **a** markieren die obere linke und rechte Ecke (siehe **Abb. C**).
2. Legen Sie das Netz über den oberen Rahmen **1** (Stangen 1, 2 und 3) und die hinteren schrägen Torholme (Stangen 7 und 8).
3. Befestigen Sie das Netz mit den angenähten Klettbändern an den hinteren schrägen Stangen 7 und 8, um die richtige Lage zu fixieren (siehe **Abb. E**).
4. Befestigen Sie das Netz mit den mitgelieferten Befestigungsleinen **8** an den Stangen. Knoten Sie dazu das Ende einer Befestigungsleine oben an der Stange 7 fest und fädeln Sie die Befestigungsleine einfach durch die Oberkante des Netzes und um die Stangen 1, 2 und 3 (siehe **Abb. D**).

5. Fädeln Sie weiter entlang der Stangen 4, 5, 6 und 1, 2, 3 unten sowie erneut 4, 5, 6 nach oben bis zum ursprünglichen Ausgangspunkt.
6. Verknoten Sie dort das Ende der Befestigungsleine.

Torwand befestigen

1. Befestigen Sie die Torwand **4** mit den mitgelieferten Knebelverschlüssen **7** (siehe **Abb. F**) am Rahmen. Die Gummiösen **b** müssen dabei nach unten zeigen (siehe **Abb. G**).

Achten Sie darauf, dass sich die Knebelverschlüsse (Toggle balls) auf der Rückseite der Torstangen **1** befinden, damit sie sich durch den Aufprall von Bällen nicht öffnen.

2. Befestigen Sie die Gummiösen **b** mit den mitgelieferten Heringen **6** im Boden.

Fußballtor sicher aufstellen



Verletzungsgefahr!

Wenn Sie das Fußballtor an einem ungeeigneten Ort oder unsachgemäß aufstellen besteht Verletzungsgefahr.

- Stellen Sie das Fußballtor immer auf einer ebenen Fläche auf und verankern Sie es mit den mitgelieferten Heringen fest im Boden. Das Fußballtor darf nicht verwendet werden, wenn es nicht sicher gegen Umkippen geschützt ist.
- Stellen Sie das Fußballtor in mindestens 2 m Abstand zu anderen Bauten und Hindernissen, wie z. B. Zäunen, Garagen, Häusern, ausladenden Zweigen, Wäscheleinen oder elektrischen Leitungen, auf.
- Stellen Sie das Fußballtor auf einem ebenen, grasbewachsenen Untergrund auf.
- Stellen Sie das Fußballtor nicht auf Beton, Asphalt oder sonstigen harten Oberflächen auf.
- Verankern Sie das Fußballtor vor der Benutzung mit den Heringen fest im Boden. Beachten Sie dabei, dass es wichtig ist, das Fußballtor mithilfe der Heringe auf gleicher Ebene der Bodenoberfläche oder darunter zu verankern, um die Gefahr des Umkippens zu verringern.
- Vergewissern Sie sich vor der Verwendung von Heringen, ob der Boden dazu geeignet ist (es dürfen z. B. keine Wasserleitungen für Rasensprenkieranlagen vorhanden sein).
 1. Stecken Sie jeweils einen Hering **6** mittig auf die linke und rechte Querstange (Stange 6) und schlagen Sie sie in den Boden.
 2. Stecken Sie drei weitere Heringe in gleichmäßigen Abständen auf die hinteren Querstange (Stangen 1, 2 und 3) und schlagen Sie sie in den Boden.
 3. Sollte das Befestigen mit Heringen auf Grund der Bodenbeschaffenheit nicht möglich sein, verwenden Sie andere geeignete Hilfsmittel (wie z. B. Sandsäcke), um ein Umkippen des Fußballtors zu verhindern.

Wartung und Pflege

HINWEIS!

Beschädigungsgefahr!

Unsachgemäßer Umgang mit dem Fußballtor kann zu Beschädigungen führen.

- Verwenden Sie keine aggressiven Reinigungsmittel, keine scharfen oder metallischen Reinigungsgegenstände sowie keine Messer, harten Spachtel und dergleichen. Diese können die Oberflächen beschädigen.
- Reinigen Sie die Stangen und textilen Oberflächen bei Bedarf mit einem leicht angefeuchteten Tuch.

Aufbewahrung

- Stellen Sie sicher, dass alle Bauteile des Fußballtors trocken und witterungsgeschützt gelagert werden. Nutzen Sie für diesen Zweck die Originalverpackung.

Technische Daten

Typ:	FLX-TW-02
Artikelnummer:	96126
Abmessungen (B × H × T):	ca. 240 × 170 × 85 cm
Verzinktes Metallgestänge:	32 mm ø
Tornetz-Stärke:	2 mm
Torwandmaß (B × H):	ca. 224 × 154,5 cm

Da unsere Produkte ständig weiterentwickelt und verbessert werden, sind Design- und technische Änderungen möglich.

Diese Montageanleitung kann auch als PDF-Datei von unserer Homepage www.flexxtrade.de heruntergeladen werden.

Konformitätserklärung



Die Konformität des Produktes mit den gesetzlich vorgeschriebenen Standards wird gewährleistet. Die vollständige Konformitätserklärung finden Sie im Internet unter www.flexxtrade.de.

Entsorgung

Verpackung entsorgen



Entsorgen Sie die Verpackung sortenrein. Geben Sie Pappe und Karton zum Altpapier, Folien in die Wertstoffsammlung.

Fußballtor entsorgen

(Anwendbar in der Europäischen Union und anderen europäischen Staaten mit Systemen zur getrennten Sammlung von Wertstoffen)

- Sollte das Fußballtor einmal nicht mehr benutzt werden können, erkundigen Sie sich bei Ihrer regionalen Sammelstelle (Gemeinde/Stadtteil), wie Sie das Fußballtor entsorgen müssen.



Importiert durch:

FLEXXTRADE GMBH
HOFSTRASSE 64
40723 HILDEN
GERMANY

KUNDENDIENST

96126



DE 00800 / 78747874



flexxtrade-de@teknihall.com

MODELL:
FLX-TW-02

V/22/2018

3
JAHRE
GARANTIE