



Angel-Set

- Gebrauch
- Sicherheit



3 Jahre
HERSTELLER-
GARANTIE

KUNDENSERVICE
☎ 00800 / 78747874
(kostenfrei, Mobilfunk abweichend)
💻 flexxtrade-de@tekmihall.com
Art.-Nr.: 1015799 30/2022

ORIGINAL BETRIEBSANLEITUNG

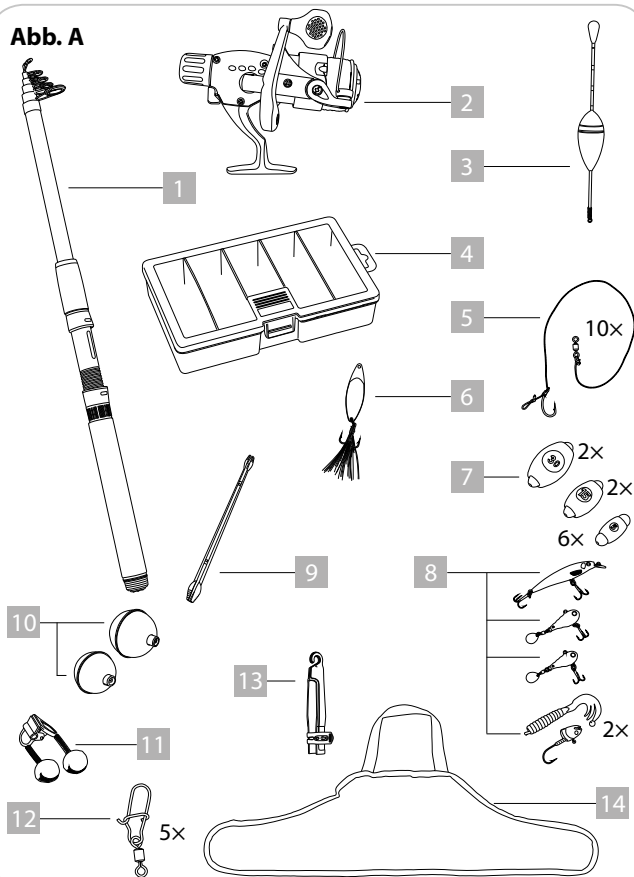
4047247433280
FLX-FRA-01
PO43030466
Art.-Nr.: 1015799

Inhaltsverzeichnis

| | |
|--|-----------|
| Übersicht | 3 |
| Lieferumfang/Teile..... | 6 |
| Allgemeines | 7 |
| Wichtig, für spätere Bezugnahme aufbewahren! | |
| Sorgfältig lesen! | 7 |
| Zeichenerklärung..... | 7 |
| Sicherheit | 8 |
| Bestimmungsgemäßer Gebrauch..... | 8 |
| Sicherheitshinweise | 9 |
| Allgemeine Hinweise für das Angeln | 12 |
| Erstgebrauch..... | 13 |
| Angel-Set und Lieferumfang prüfen..... | 13 |
| Teleskop-Angelrute aufbauen..... | 13 |
| Teleskop-Angelrute auseinanderziehen..... | 14 |
| Rolle montieren | 14 |
| Rolle an der Teleskop-Angelrute montieren | 15 |
| Angelschnur einfädeln..... | 15 |
| Montage der Pose, Wirbel, Sinker und Köder | 15 |
| Teleskop-Angelrute nutzen | 16 |
| Angelschnur auswerfen..... | 17 |
| Angelschnur Freilauf..... | 17 |
| Anbiss und Drill..... | 18 |
| Fisch anlanden und versorgen..... | 19 |
| Reinigung | 19 |
| Aufbewahrung..... | 20 |
| Technische Daten..... | 20 |
| Entsorgung..... | 21 |
| Verpackung entsorgen..... | 21 |
| Angel-Set entsorgen..... | 21 |

Übersicht

Abb. A



Übersicht

Abb. B

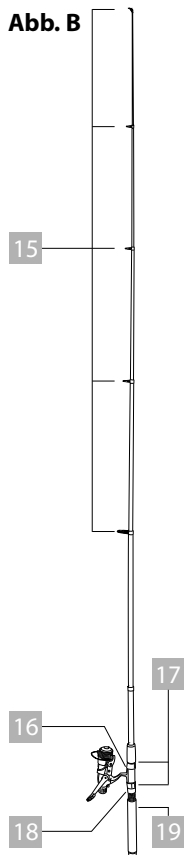


Abb. C

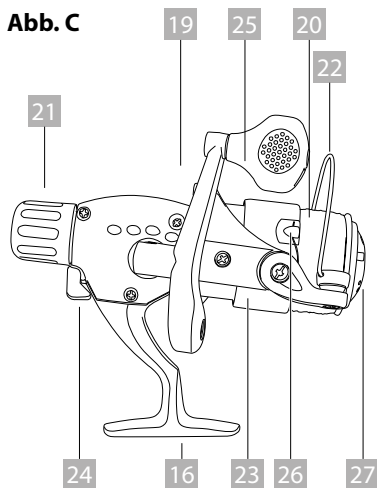
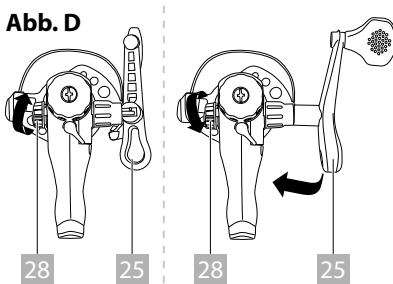


Abb. D



Übersicht

Abb. E

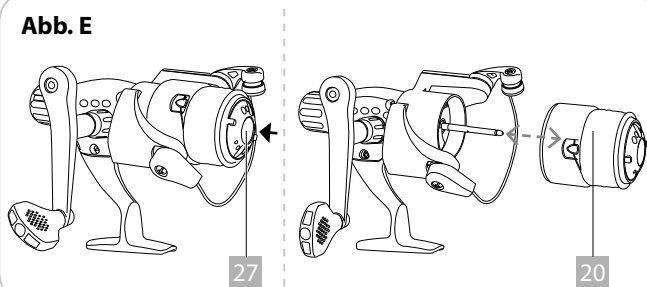


Abb. F

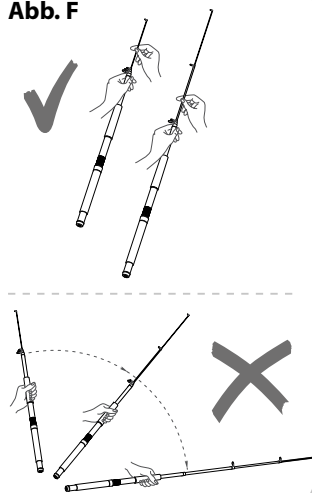
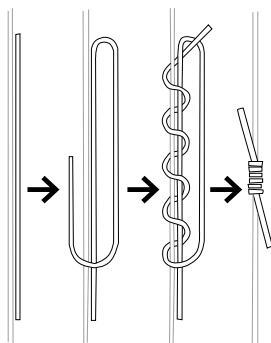


Abb. G



Lieferumfang / Teile

- | | | | |
|----|--|----|----------------------|
| 1 | Teleskop-Angelrute | 13 | Angelrutenkappe |
| 2 | Angelrolle | 14 | Tragetasche |
| 3 | Pose, Länge 14,5 cm | 15 | Rutenringe |
| 4 | Zubehörbox | 16 | Rollenfuß |
| 5 | 10 × Vorfach/ Haken mit Schnur | 17 | Rollenhalterung |
| 6 | 1 × Spinner 10 cm, 14 g | 18 | Befestigungsschraube |
| 7 | 10 × Sinker – 6 × 5 g – 2 × 15 g – 2 × 30 g | 19 | Griff |
| 8 | 5 × Köder – 1 × Wobbler, 7 g – 1 × Jig Spinner, 10 g – 1 × Jig Spinner, 13 g – 2 × Jigkopf mit Gummifisch | 20 | Spule |
| 9 | Angelhakenlöser | 21 | Spulenbremse |
| 10 | 2 × Ballpose – 1 × 9,4 g, Ø 3,8 cm – 1 × 10,7 g, Ø 4,5 cm | 22 | Bügel |
| 11 | Angelglocke | 23 | Laufrolle |
| 12 | 5 × Wirbel Länge 2,7 cm | 24 | Rücklaufsperre |
| | | 25 | Kurbel |
| | | 26 | Schnurclip |
| | | 27 | Spulenwechselknopf |
| | | 28 | Feststellschraube |

ALLGEMEINES



WICHTIG, FÜR SPÄTERE BEZUGNAHME AUFBEWAHREN! SORGFÄLTIG LESEN!

Diese Gebrauchsanleitung gehört zu diesem Angel-Set. Sie enthält wichtige Informationen zur Inbetriebnahme und Handhabung.

Lesen Sie die Gebrauchsanleitung, insbesondere die Sicherheitshinweise, sorgfältig durch, bevor Sie das Angel-Set einsetzen. Die Nichtbeachtung dieser Gebrauchsanleitung kann zu Schäden am Angel-Set führen.

Die Gebrauchsanleitung basiert auf den in der Europäischen Union gültigen Normen und Regeln. Beachten Sie im Ausland auch landesspezifische Richtlinien und Gesetze.

Bewahren Sie die Gebrauchsanleitung für die weitere Nutzung auf. Wenn Sie das Angel-Set an Dritte weitergeben, geben Sie unbedingt diese Gebrauchsanleitung mit.

Zeichenerklärung

Die folgenden Symbole und Signalworte werden in dieser Gebrauchsanleitung, auf dem Angel-Set oder auf der Verpackung verwendet.



Dieses Signalsymbol/-wort bezeichnet eine Gefährdung mit einem mittleren Risikograd, die, wenn sie nicht vermieden wird, den Tod oder eine schwere Verletzung zur Folge haben kann.

VORSICHT!

Dieses Signalsymbol/-wort bezeichnet eine Gefährdung mit einem niedrigen Risikograd, die, wenn sie nicht vermieden wird, eine geringfügige oder mäßige Verletzung zur Folge haben kann.

HINWEIS!

Dieses Signalwort warnt vor möglichen Sachschäden.

SICHERHEIT

Bestimmungsgemäßer Gebrauch

Das Angel-Set ist ausschließlich zum Fangen von heimischen Fischen konzipiert. Das Angel-Set ist ausschließlich für den Privatgebrauch bestimmt und nicht für den gewerblichen Bereich geeignet.

Verwenden Sie das Angel-Set nur wie in dieser Gebrauchsanleitung beschrieben. Jede andere Verwendung gilt als nicht bestimmungsgemäß und kann zu Sachschäden führen.

Der Hersteller oder Händler übernimmt keine Haftung für Schäden, die durch nicht bestimmungsgemäßen oder falschen Gebrauch entstanden sind.

Sicherheitshinweise

 **ACHTUNG!**

Stromschlaggefahr!

Nasse Angelschnüre und Angelruten, insbesondere Kohlefaserruten, sind elektrische Leiter.

- Stellen Sie das Angeln bei Gewitter ein und bleiben Sie Stromleitungen fern.

 **ACHTUNG!**

Verletzungsgefahr!

Unsachgemäßer Umgang mit dem Angel-Set kann zu Verletzungen führen.

- Das Angel-Set enthält scharfkantige Haken. Achten Sie auf einen umsichtigen Umgang mit den Angelhaken.
- Stellen Sie sicher, dass beim Auswerfen der Angel keine Personen und Tiere von dem Angelhaken getroffen werden können.
- Platzieren Sie die Angelrute so, dass sie nicht zur Stolperfalle wird.

- Ein Umbauen oder Verändern der Teleskop-Angelrute beeinträchtigt die Produktsicherheit.

 **ACHTUNG!**

Verletzungsgefahr!

ACHTUNG! Nicht für Kinder unter 3 Jahren geeignet. Erstickungsgefahr wegen verschluckbarer Kleinteile und Verpackungsmaterialien!

Kinder können sich beim Spielen im Verpackungsmaterial verfangen bzw. Kleinteile verschlucken und daran ersticken.

- Halten Sie das Verpackungsmaterial und Kleinteile von Kindern fern.

ACHTUNG! Nicht für Kinder unter 3 Jahren geeignet. Strangulationsgefahr durch die Angelschnur!

Kinder können sich beim Spielen in der Angelschnur verfangen und sich strangulieren.

- Halten Sie Kinder von der Angelschnur fern.

ACHTUNG! Nicht für Kinder unter 3 Jahren geeignet. Verletzungsgefahr durch die Angelhaken!

Kinder können sich beim Spielen mit den Angelhaken verhaken und sich lebensgefährlich verletzen.

- Halten Sie Kinder von den Angelhaken fern.

ACHTUNG!

- nur für den Hausgebrauch
- nicht als Spielzeug verwenden
- die Montage darf nur von einem Erwachsenen durchgeführt werden.

⚠ ACHTUNG!

Gefahren für Kinder und Personen mit verringerten physischen, sensorischen oder mentalen Fähigkeiten.

- Kinder dürfen nicht mit dem Angel-Set spielen.
- Reinigung und Benutzerwartung dürfen nicht von Kindern ohne Beaufsichtigung durchgeführt werden.

- Lassen Sie Kinder nicht mit den im Angel-Set enthaltenen Kleinteilen spielen. Insbesondere die Angelhaken können lebensgefährliche Verletzungen verursachen.

HINWEIS!

Beschädigungsgefahr!

Unsachgemäßer Umgang mit der Teleskop-Angelrute kann zu Beschädigungen führen.

- Die Teleskop-Angelrute kann durch Stöße, Schläge oder einem Fall aus bereits geringer Höhe beschädigt werden.

ALLGEMEINE HINWEISE FÜR DAS ANGELN

- Das Angeln an offenen Gewässern und an Pachtgewässern erfordert den gesetzlichen und zertifizierten Angelschein.
- Informieren Sie sich über die in Ihrem Land und in Ihrer Region geltenden Fischereigesetzgebungen.
- Achten Sie beim Angeln auf Schonzeiten und Mindestmaße der Fischarten!

ERSTGEBRAUCH

Angel-Set und Lieferumfang prüfen

HINWEIS!

Beschädigungsgefahr!

Wenn Sie die Verpackung unvorsichtig mit einem scharfen Messer oder anderen spitzen Gegenständen öffnen, kann das Angel-Set schnell beschädigt werden.

- Gehen Sie beim Öffnen sehr vorsichtig vor.
- 1. Nehmen Sie das Angel-Set aus der Verpackung und kontrollieren Sie, ob das Angel-Set oder die Einzelteile Schäden aufweisen. Ist dies der Fall, benutzen Sie das Angel-Set nicht. Wenden Sie sich an den Hersteller über die auf der Garantiekarte angegebene Serviceadresse.
- 2. Prüfen Sie, ob die Lieferung vollständig ist (siehe **Abb. A**).

Teleskop-Angelrute aufbauen

In wenigen Schritten können Sie Ihre Teleskop-Angelrute zusammen- und auseinanderbauen. Im zusammengeschobenen Zustand lässt sich die Teleskop-Angelrute leicht transportieren.

Teleskop-Angelrute auseinanderziehen

HINWEIS!

Beschädigungsgefahr!

Unsachgemäßer Umgang mit der Teleskop-Angelrute kann zu Beschädigungen führen.

- Werfen Sie die Teleskop-Angelrute für das Ausziehen nicht aus, sondern ziehen Sie die einzelnen Rohrelemente auseinander wie im Folgenden beschrieben (Siehe **Abb. F**):

1. Entfernen Sie die Angelrutenkappe **13** am oberen Ende der Angelrute.
2. Fahren Sie das oberste Rohrelement bis zum Anschlag aus und drehen Sie es fest.
3. Wiederholen Sie das mit den anderen Rohrelementen, bis die Teleskop-Angelrute vollständig ausgezogen vor Ihnen liegt. Achten Sie darauf, dass die Rutenringe eine Linie bilden.

Um die Teleskop-Angelrute wieder zusammenzuschieben, verfahren Sie in umgekehrter Reihenfolge.

Rolle montieren

1. Lösen Sie die Feststellschraube **28** (**Abb. D**).

2. Klappen Sie die Kurbel **25** aus und schieben Sie die Kurbel in die Aussparung der Rolle **(Abb. D)**.
3. Fixieren Sie die Kurbel mit der Feststellschraube **28** **(Abb. D)**.

Rolle an der Teleskop-Angelrute montieren

1. Lösen Sie die Befestigungsschraube **18** am Griff.
2. Setzen Sie den Rollenfuß der Rolle in die Aussparungen der Rollenhalterung **17**.
3. Fixieren Sie den hinteren Ring der Rollenhalterung mit der Befestigungsschraube **18**.

Angelschnur einfädeln

Wenn die Teleskop-Angelrute komplett auseinander gezogen ist und die Rutenringe **15** eine Linie bilden, fädeln Sie die Angelschnur wie im Folgenden beschrieben ein:

1. Klappen Sie den Bügel **22** auf.
2. Lösen Sie das Ende der Angelschnur aus dem Schnurclip **26** und führen Sie sie durch die einzelnen Rutenringe **15**.
3. Klappen Sie den Bügel wieder zu.

Montage der Pose, Wirbel, Sinker und Köder

1. Setzen Sie vor der Montage der Pose einen Stopper-Knoten um die Tiefe des Köders zu bestimmen **(Abb. G)**. Alternativ können Sie auch einen Gummistopper verwenden (nicht im Set enthalten).
2. Führen Sie je nach Tiefeneinstellung einen oder mehrere Sinker **7** als Gewicht auf die Schnur. Das ist bei

Verwendung einer Ballpose nicht unbedingt notwendig.
(Siehe unterhalb 3.1)

3. Ziehen Sie die Angelschnur anschließend durch die Öse der Pose **3**.
 - 3.1. Bei Verwendung einer Ballpose **10** drücken Sie die Posenantenne nach unten und hängen die Angelschnur an beliebiger Position in die herausgedrückte Öse. Durch Loslassen der Posenantenne fixiert die Öse die Ballpose an der Angelschnur.
4. Befestigen Sie das Ende der Angelschnur an der Öse des Wirbels des Vorfachs/Hakens mit Schnur **5**.
5. Befestigen Sie einen Wirbel **12** an der Öse am Ende des Vorfachs **5** und befestigen Sie anschließend einen der Spinner **6** oder Köder **8** an den Wirbel **12**.
 - Befestigen Sie alternativ einen Lebendköder (nicht im Set enthalten) am Haken des Vorfachs **5**.
6. Befestigen Sie bei Bedarf die Angelglocke **11** mit der Klemme an der Rutenspitze.

TELESKOP-ANGELRUTE NUTZEN

 **ACHTUNG!**

Verletzungsgefahr!

Die im Angel-Set enthaltenen Angelhaken sind spitz und scharfkantig und können schwerwiegende Verletzungen verursachen.

- Stellen Sie sicher, dass beim Auswerfen der Angel keine Personen und Tiere von dem Angelhaken getroffen werden können.

Angelschnur auswerfen

1. Halten Sie die Teleskop-Angelrute **1** mit einer Hand und nehmen Sie den Zeigefinger zur Hilfe, um die Angelschnur vor dem Wurf festzuhalten.
2. Klappen Sie den Bügel **22** der Spule nach vorne, damit die Angelschnur frei abspulen kann.
3. Heben Sie die Teleskop-Angelrute **1** senkrecht an.
4. Werfen Sie die Angelschnur aus und lösen Sie gleichzeitig den Zeigefinger, so dass sich die Angelschnur abwickeln kann.
5. Klappen Sie den Bügel **22** zurück, damit die Spule **20** sich nach dem Auswerfen nicht weiter abwickeln kann.

Machen Sie einige Probewürfe, um ein Gefühl für das gezielte Auswerfen von Ködern zu bekommen.

Angelschnur Freilauf

1. Ziehen Sie die Angelschnur fest, indem Sie die Spulbremse **21** im Uhrzeigersinn drehen.
2. Lösen Sie den Widerstand der Angelschnur, indem Sie die Spulbremse **21** gegen den Uhrzeigersinn drehen.

Anbiss und Drill

Hat ein Fisch Ihren Köder genommen, muss je nach Angelart der „Anhieb“ gesetzt werden. Hierbei muss die Schnur unbedingt auf Spannung sein, damit der Haken sicher im Fischmaul greifen kann.

1. Heben Sie die Teleskop-Angelrute **1** mit einem Ruck nach oben, um den „Anhieb“ zu setzen.

HINWEIS!

- Haben Sie Ihren Köder „aktiv“ angeboten, d. h. einen Beutefisch imitierenden Kunstköder durch das Wasser gezogen, dann muss der „Anhieb“ in der Regel sofort erfolgen.
- Wurde ein Köder an der Posen- oder Grundmontage angeboten, dann kann es sinnvoll sein, einige Zeit zu warten, damit der Haken etwas tiefer im Fischmaul sitzt und später im Drill nicht ausreißt.

Sitzt der Haken fest im Maul des Fisches, beginnt der sogenannte „Drill“.

1. Kurbeln Sie den Fisch langsam zu sich. Der Fisch ermüdet nach einiger Zeit.
2. Holen Sie den Fisch ggf. mit Hilfe eines Keschnetzes an Land oder auf das Boot.

Fisch anlanden und versorgen

Wenn der Fisch in Ihrer Reichweite ist, dann führen Sie langsam das Keschnetz unter den Fisch und heben Sie es mit einer gleichmäßigen Bewegung aus dem Wasser.

Benutzen Sie zur Entfernung des Hakens den Angelhakenlöser **9**. Führen Sie die Schnur in den Schlitz des Hakenlöserkopfes. Lassen Sie den Hakenlöserkopf bis zum Haken gleiten bis der Hakenschenkel im Löserkopf hängen bleibt. Mit etwas Druck lässt sich der Haken nun lösen.

Beachten Sie in jedem Fall folgende Punkte:

- Sollte der Fisch untermaßig sein, dann muss er auf jeden Fall wieder in das Gewässer zurückgeführt werden.
- Ist der Fang maßig, und Sie wollen diesen zur Verwertung mit nach Hause nehmen, dann töten und versorgen Sie den Fisch bitte umgehend waidgerecht!

REINIGUNG

HINWEIS!

Beschädigungsgefahr!

Unsachgemäßer Umgang mit dem Angel-Set kann zu Beschädigung führen.

- Verwenden Sie keine aggressiven Reinigungsmittel, Bürsten mit Metall- oder Nylonborsten sowie scharfe oder metallische Reinigungsgegenstände wie Messer, harte Spachtel und dergleichen. Diese können die Oberflächen beschädigen.

1. Reinigen Sie das Angel-Set mit einem feuchten Lappen.
2. Trocknen Sie alle Teile danach vollständig ab.
3. Achten Sie darauf, dass Sand und Schmutz nicht in die Mechanik der Rolle gelangen.

AUFBEWAHRUNG

Lagern Sie das Angel-Set in der vorgesehenen Tragetasche an einem trockenen, gut belüfteten und für Kinder unzugänglichen Ort. Schützen Sie den Windschutz dabei vor direkter Sonneneinstrahlung und anderen Wärmequellen sowie vor Frost.

TECHNISCHE DATEN

| | |
|---------------------|--|
| Modell: | FLX-FRA-01 |
| Artikelnummer: | 1015799 |
| Teleskop-Angelrute: | Wurfgewicht 10–40 g Länge 270 cm |
| Material: | Teleskop-Angelrute: Fiberglas, Keramik, Polypropylen, Stahl, EVA Angelrolle: ABS-Kunststoff, Nylon, Stahl Angelrutenkappe: Nylon, NBR Pose: EPS Fiberglas, Stahl Ballpose: Polypropylen Zubehörbox: Polypropylen Vorfach/Haken mit Schnur: Polyethylen, Stahl Spinner: Zinklegierung, Stahl Wobbler: ABS-Kunststoff, Stahl |

Jig Spinner: Zinklegierung, Stahl
Jigkopf mit Gummifisch:
Zinklegierung, Stahl, PVC
Sinker: Zinklegierung, PVC
Angelhakenlöser: ABS-Kunststoff
Angelglocke: Polyethylen, Eisen
Wirbel: Stahl Kupfer
Tragetasche: Polyester, PVC

ENTSORGUNG

Verpackung entsorgen

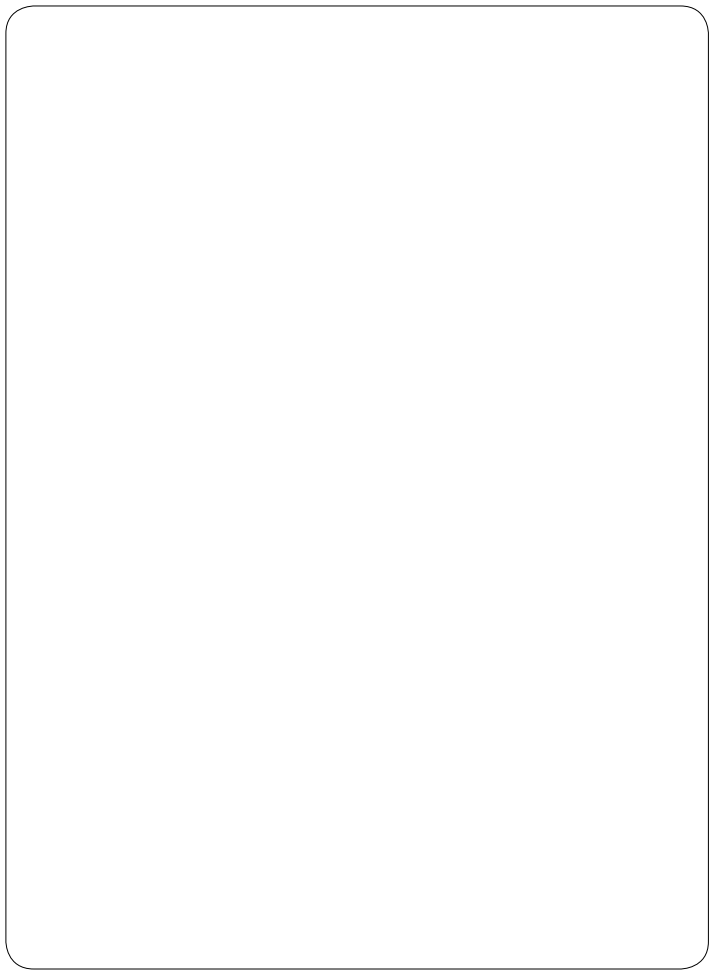


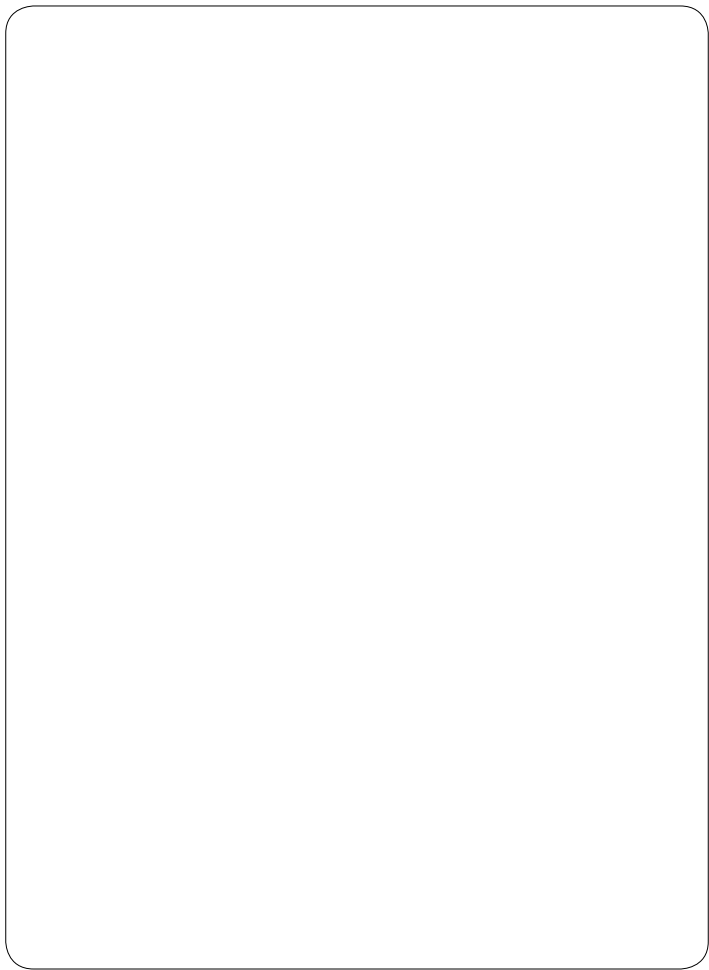
Entsorgen Sie die Verpackung sortenrein. Geben Sie Pappe und Karton zum Altpapier, Folien in die Wertstoff-Sammlung.

Angel-Set entsorgen



Entsorgen Sie das Angel-Set entsprechend der in Ihrem Land geltenden Bestimmungen und Gesetze zur Entsorgung.





KUNDENSERVICE



00800 / 78747874

(kostenfrei, Mobilfunk abweichend)



flexxtrade-de@teknihall.com

Art.-Nr.: 1015799

30/2022

Importiert durch:
Flexxtrade GmbH & Co. KG
Hofstr. 64
40723 Hilden
Deutschland